

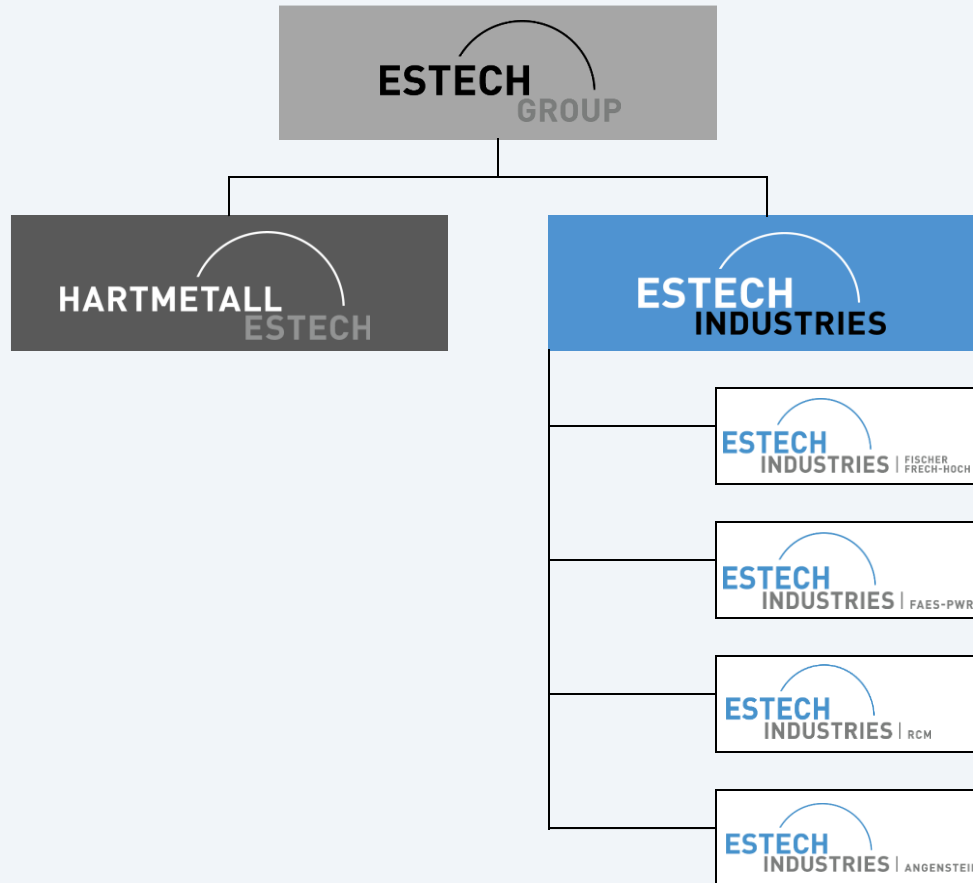
PASSION FÜR METALL

# ESTECH Industries

Teil der ESTECH Group AG

**Swiss Power Carbide**  
Anspruchsvolle  
Hartmetall-Lösungen  
für den internationalen Markt.

20 Mio. CHF Umsatz  
80 Mitarbeitende



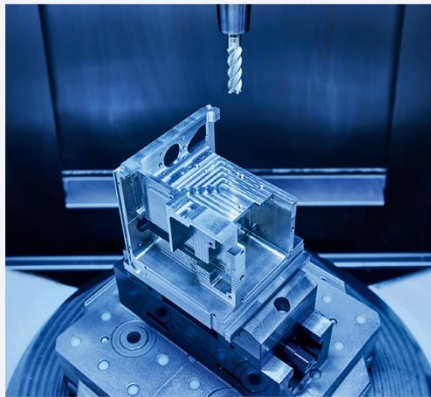
**Industrielle Zulieferung**  
Kundenspezifische Lösungen  
vom  
Prototypen bis zur Serie.

40 Mio. CHF Umsatz  
170 Mitarbeitende

# ESTECH Industries

Passion für Metall

## DIE PRÄZISE

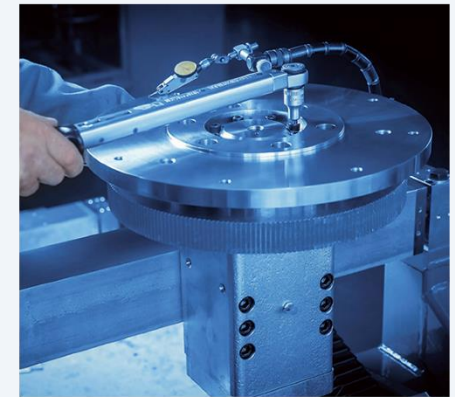


### FAES-PWR ESTECH Rüti ZH

Automatisierte CNC-5-Achs  
Präzisionszerspanung mit  
Luftfahrtzertifizierung  
(EN/AS 9100)

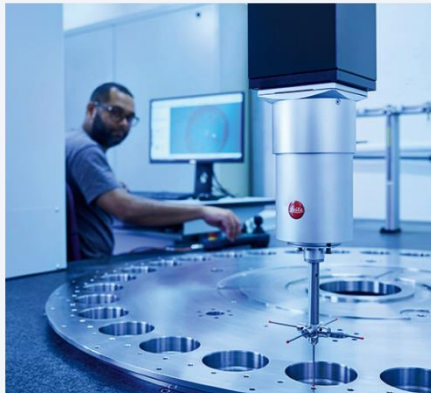


## DIE KOMPLETTE



### RCM ESTECH Burgdorf BE

Leistungsstarke Zerspanung  
und Baugruppenfertigung  
mit grosser Fertigungstiefe  
inkl. Lackieren



### ESTECH INDUSTRIES ANGENSTEIN Aesch BL

Schweissen und zerspanen von  
grossen, rostfreien Teilen  
inkl. globaler Beschaffung



### ESTECH INDUSTRIES FISCHER FRECH-HOCH Meisterschwanden AG

Lasern, stanzen, schweissen von  
(rostfreien) Stahl- oder Alublech  
bis zur Montage von Baugruppen



## DIE GROSSE

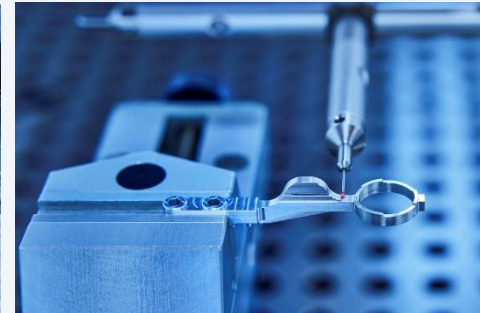
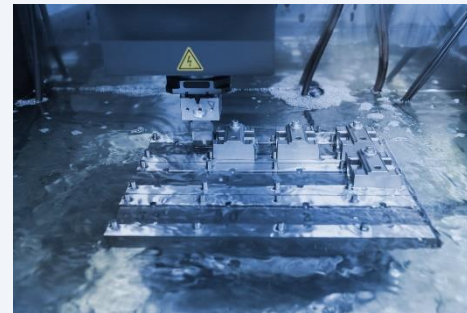
## DIE KONSTRUKTIVE

# ESTECH Industries

## FAES-PWR: Die Präzise

Das Kompetenzzentrum für die Präzisionsfertigung

- Durchgängige CAM-Prozesse
- CNC-5 Achs-Fräsen / CNC-Drehen von Einzel- und Serienteilen
- Erodieren – Schleifen – Lasermarkieren – 3D-Messen
- Erfüllung der hohen Ansprüchen nach EN9100:2018 für die Luftfahrt, Raumfahrt und Verteidigung



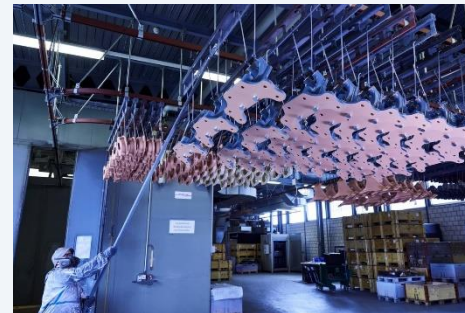


# ESTECH Industries

## RCM: Die Komplette

Das Kompetenzzentrum für den Maschinenbau

- Leistungsstarke CNC-Bearbeitung (kubisch & rotativ)
- Automatisierte Fertigung mit Palettier-Systemen
- Nass-Lackieren / Verzahnen (extern)
- Montage von einbaufertigen Baugruppen

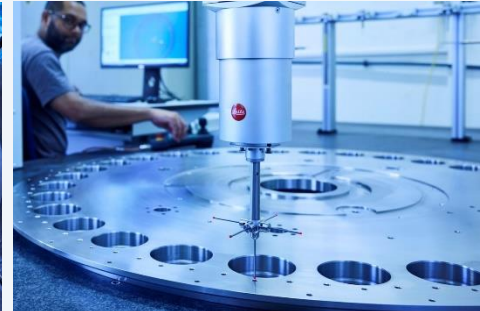


# ESTECH Industries

Angenstein: Die Grosse

Das Kompetenzzentrum für die Mittel- bis Grossbearbeitung

- CNC-Drehen vertikal und horizontal
- CNC-Fräsen/Drehen kombiniert / CNC-5-Achs-Bearbeitung
- Zertifizierte Schweisstechnik nach PED 2014/68/EU
- Bearbeitung von Rostfrei und Sonderwerkstoffen



# ESTECH Industries

Fischer Frech-Hoch: Die Konstruktive

Das Kompetenzzentrum für die Blechbearbeitung

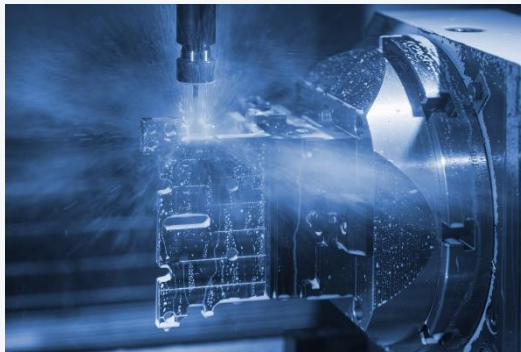
- Konstruktion
- CNC-Lasern & Stanzen, Abkanten, Umformen
- Zertifizierte Schweißtechnik: EN15085-2 CL1 / EN1090-2
- Baugruppen und komplette Systeme





# ESTECH Industries

Kompetenzen: Das ganze Spektrum der Metallbearbeitung



**Kubische und rotative  
CNC-Zerspanung**



**Blechbearbeitung: Lasern,  
Abkanten, Verbinden**



**Zertifizierte Schweißtechnik:  
Automatisiert und manuell**



**Oberflächenveredelung:  
Lackieren, Beschichten, uvm.**



**Messen - Prüfen – Reinigen**



**Baugruppen und Systeme**



# ESTECH Industries

Fullservice-Partner über alle Stufen der Wertschöpfung



- **Outsourcingpartner:**  
Langfristige Übernahme einer kompletten Produktionslinie inkl. Infrastruktur
- **Systemlieferant:**  
Produktionsverantwortung für bestimmte Baugruppe oder Teilefamilie
- **Industrielle Zulieferung:**  
ONE-STOP Service über die komplette Wertschöpfungskette
- **Komponenten und Baugruppen:**  
B2B - Lohnfertigung

# ESTECH Industries

## Zertifizierungen

# ISO 9001:2015

Zertifiziertes Managementsystem in allen Unternehmen

Umweltmanagement – **ISO 14001** Arbeitssicherheit und  
Gesundheitsschutz – **ISO45001**

Spezifische Herstellerzulassungen für die  
Qualitätsanforderungen in der Luft-, Raumfahrt- &  
Verteidigungsindustrie (FAES-PWR),  
für Schienenfahrzeuge (Fischer Frech-Hoch)  
sowie für Druckgeräte (Angenstein)

# EN/AS 9100:D

# DGRL 2014/68/EU

# EN 15085 (CL1)

Umfassende Qualitäts-  
anforderungen in der  
Schweisstechnik

# ISO 3834

Qualifizierte Schweißverfahren und Fach-  
personal – **EN ISO 15614-1** – **ASME IX**  
– **AD2000** – **EN 287-1** uvm.

# ESTECH Industries

Lösungen für viele Branchen



Automations- und Antriebstechnik



Maschinen- und Werkzeugbau



Präzisionsinstrumente



Verteidigung, Luft- und Raumfahrt



Prozessindustrie: Armaturen,  
Pumpen & Ventile



Schienefahrzeuge



Energie- und Umwelttechnik



Lebensmittel, Medizin- und Labortechnik



Fahrzeug- und Kommunaltechnik



# ESTECH Industries

Ihre Ansprechpartner im Verkauf

**ESTECH INDUSTRIES  
ANGENSTEIN AG**



**FAES-PWR ESTECH AG**



**Oscar Ortiz**  
**ESTECH INDUSTRIES  
ANGENSTEIN AG**  
+41 79 356 13 30  
[oscar.ortiz@estech.ch](mailto:oscar.ortiz@estech.ch)



**Volkan Kapcak**  
**FAES-PWR ESTECH AG**  
+41 79 546 64 57  
[Volkan.kapcak@estech.ch](mailto:Volkan.kapcak@estech.ch)



**RCM ESTECH AG**



**ESTECH INDUSTRIES AG  
FISCHER FRECH-HOCH**



**Daniel Treuthardt**  
**RCM ESTECH AG**  
+41 34 420 4055  
[daniel.treuthardt@estech.ch](mailto:daniel.treuthardt@estech.ch)



**Stefan Müller**  
**ESTECH INDUSTRIES AG  
FISCHER FRECH-HOCH**  
+41 56 676 61 27  
[stefan.mueller@estech.ch](mailto:stefan.mueller@estech.ch)

PASSION FÜR METALL